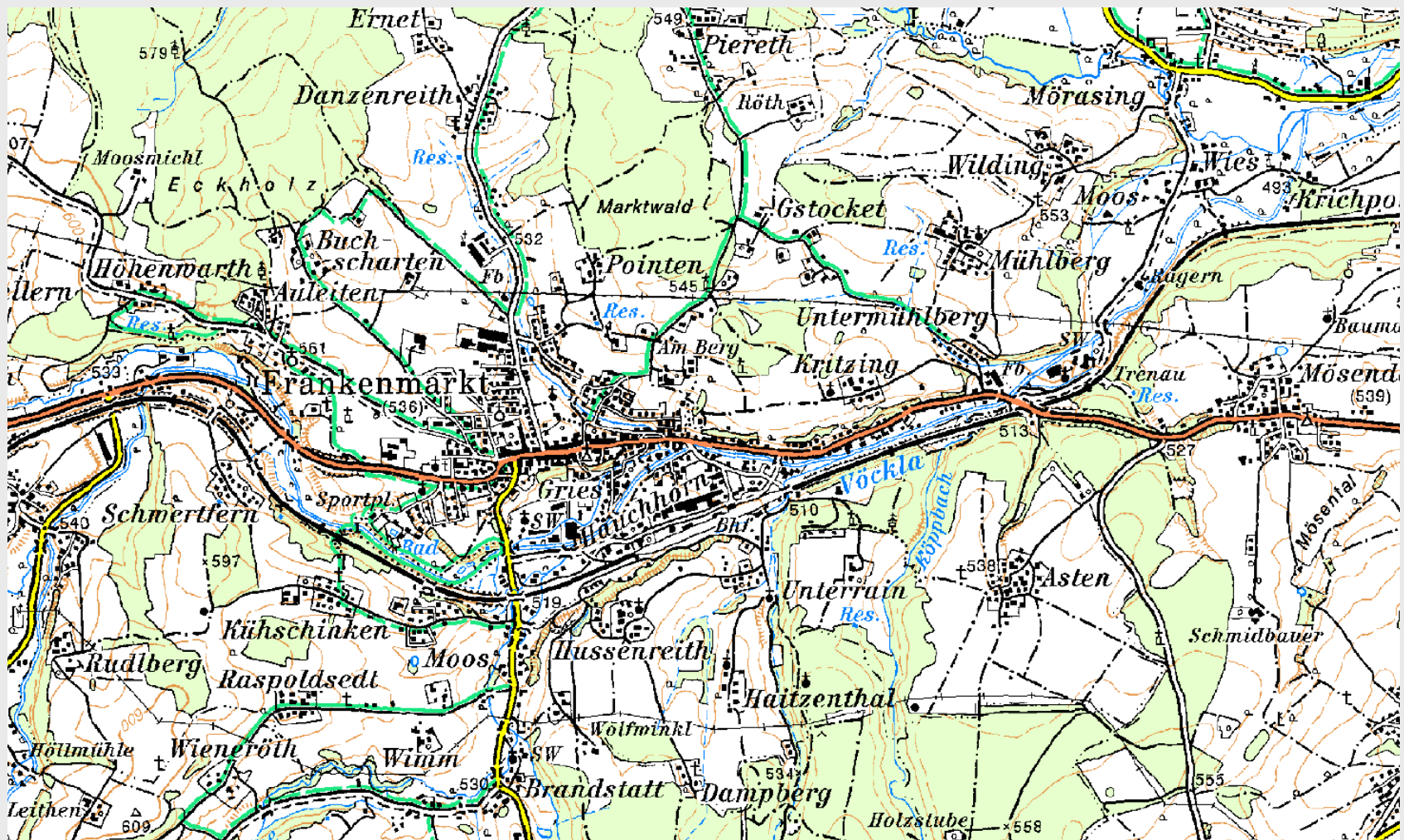


# Korridoruntersuchung Frankenmarkt



# Tagesordnung

Tagesordnung

Projektteam

Methodik

Verkehrsunter-  
suchung

Raumunter-  
suchung

weitere  
Vorgehensweise

Allfälliges

- 1) Projektteam
- 2) Methodik der Korridoruntersuchung
- 3) Verkehrsuntersuchung
- 4) Raumuntersuchung
- 5) weitere Vorgehensweise
- 6) Allfälliges

# Projektteam

Tagesordnung

Projektteam

Methodik

Verkehrsunter-  
suchung

Raumunter-  
suchung

weitere  
Vorgehensweise

Allfälliges

## Projektleitung

DI Dr. Günther Knötig

Abt. Raumordnung

## Projektteam

DI Günter Bsirsky

Abt. Gesamtverkehrsplanung und  
öffentlicher Verkehr

DI Herbert Wöginger

Abt. Anlagen-, Umwelt- und Wasserrecht

DI Helga Artelsmair

Abt. Land- und Forstwirtschaft

DI Gerhard Aschauer

Abt. Grund- und Trinkwasserwirtschaft

Ing. Herwig Dinges

Abt. Naturschutz

DI Alfred Matzinger

Abt. Raumordnung

DI Thomas Rockenschaub

Abt. Umweltschutz

n.n.

## Projektbegleitung

DI Dr. Martin Donat

Oö. Landesumwelthanwaltschaft

# Methodik der Korridoruntersuchung

Tagesordnung

Projektteam

Methodik

Verkehrsunter-  
suchung

Raumunter-  
suchung

weitere  
Vorgehensweise

Allfälliges

## Grundsätze

- **Schrittweises Verfeinern** der Informationen (vom Groben ins Feine)
- **transparente** Bewertungskriterien
- **nachvollziehbare** Methoden ohne Gewichtungen
- **einheitliche** Bewertungsskalen
- **keine Vorwegnahme** der Detailplanung
- **ausführliche Information** in Gemeinden



# Korridoruntersuchung: Ausgangssituation Recht

Tagesordnung

Projektteam

Methodik

Verkehrsunter-  
suchung

Raumunter-  
suchung

weitere  
Vorgehensweise

Allfälliges

Erforderliche Genehmigungen für Bau einer Straße

*Fachbereiche KU*

- naturschutzrechtliche Genehmigung
- wasserrechtliche Genehmigung
- forstrechtliche Genehmigung
- Genehmigung nach Oö. Straßengesetz

*Naturschutz*

*Wasserschutz*

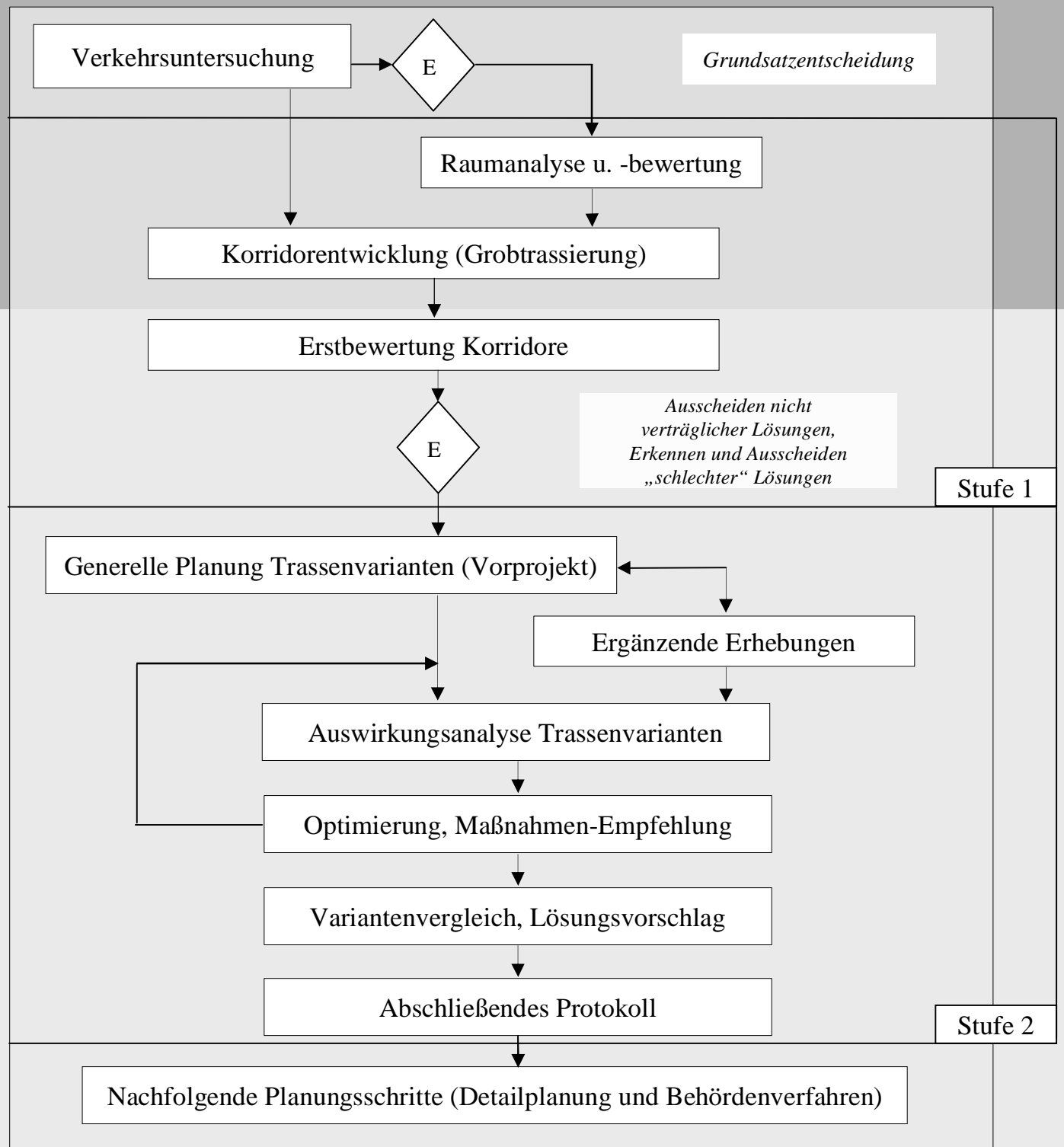
*Waldschutz*

*Siedlungs-, Lärmschutz*

## **Anforderung an Korridoruntersuchung:**

Varianten müssen in allen Verfahren bestehen können  
→ geringste Gesamteingriffe sind anzustreben

# Methodik



Tagesordnung

Projektteam

Methodik

Verkehrsuntersuchung

Raumuntersuchung

weitere Vorgehensweise

Allfälliges

# Korridoruntersuchung: Raumbewertung

Tagesordnung

Projektteam

Methodik

Verkehrsunter-  
suchung

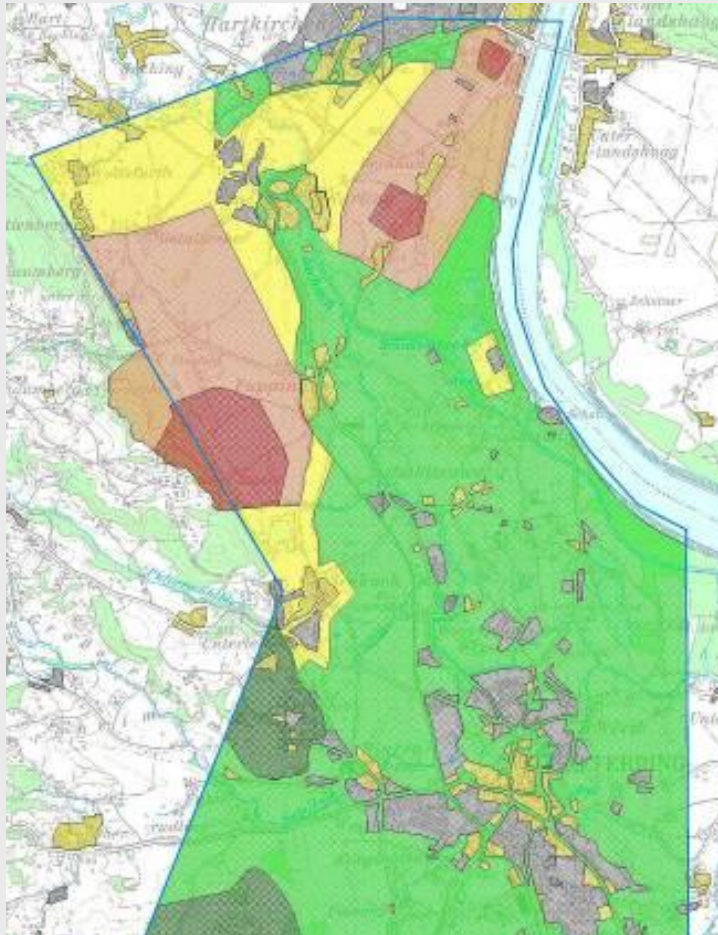
Raumunter-  
suchung

weitere  
Vorgehensweise

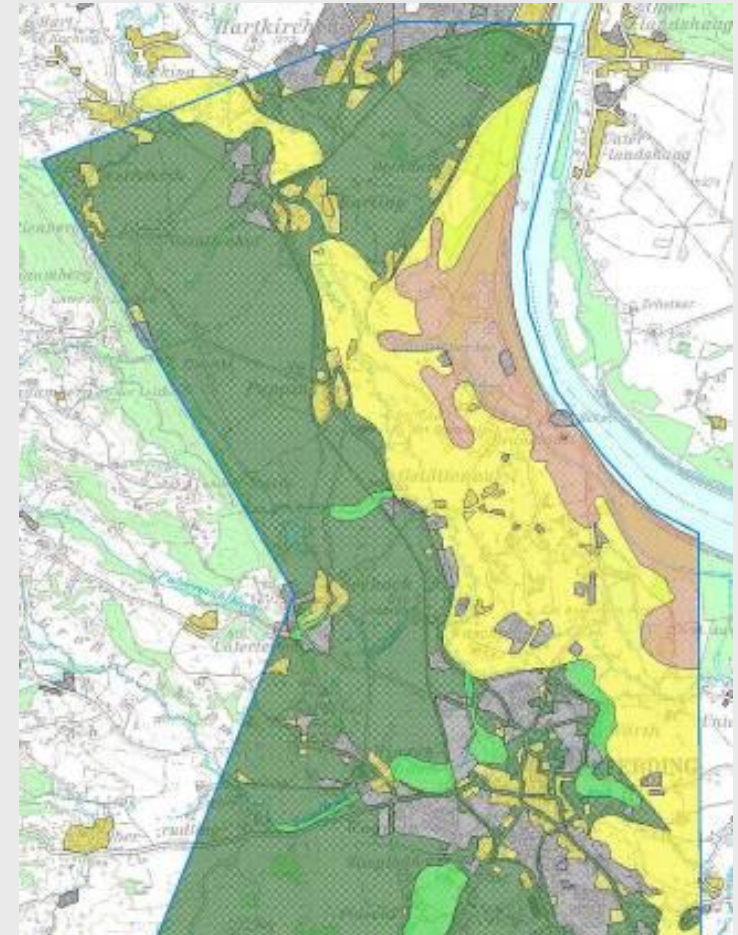
Allfälliges

## Wasserschutz

Grundwasser



Hochwasserabfluss



*Beispiele von Karten zur Raumuntersuchung aus der Korridoruntersuchung Eferding*



# Korridoruntersuchung: Variantenbewertung und -vergleich

Tagesordnung

Projektteam

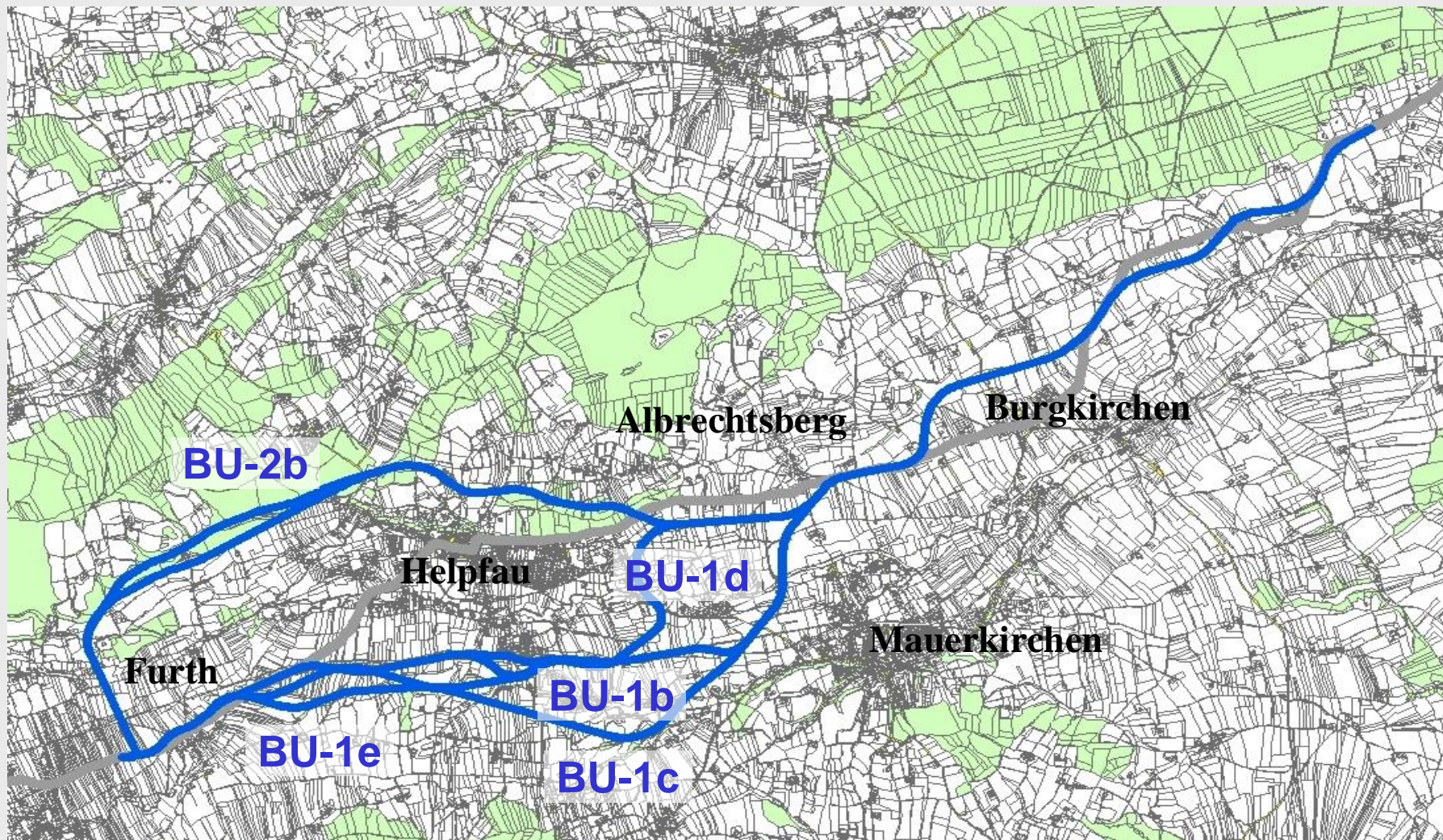
Methodik

Verkehrsunter-  
suchung

Raumunter-  
suchung

weitere  
Vorgehensweise

Allfälliges



Beispiel zur Korridorentwicklung aus der Korridoruntersuchung B147

# Korridoruntersuchung: Variantenbewertung und -vergleich

Tagesordnung

Projektteam

Methodik

Verkehrsunter-  
suchung

Raumunter-  
suchung

weitere  
Vorgehensweise

Allfälliges

Erheblichkeit		Eingriffsintensität			
		gering	mittel	hoch	sehr hoch
Bewertung des Bestands (Sensibilität)	gering	rot	orange	orange	gelb
	mittel	orange	gelb	gelb	rot
	hoch	orange	rot	rot	blau
	sehr hoch	orange	rot	blau	blau

*Darstellung des grundsätzlichen Zusammenhangs zwischen der Eingriffsintensität (Schwere des Eingriffs) und der Sensibilität (Raumbewertung des Bestands). Das Ergebnis stellt die Erheblichkeit der Maßnahme auf die Schutzinteressen des Fachbereichs dar.*



# Korridoruntersuchung: Variantenbewertung (Siedlungsschutz)

Tagesordnung

Projektteam

Methodik

Verkehrsunter-  
suchung

Raumunter-  
suchung

weitere  
Vorgehensweise

Allfälliges

EINGRIFFSERHEBLICHKEIT  Verbrauch von Siedlungsflächen / Gebäudeeinlösen		Eingriffsintensität			
		<b>Gering</b> Gebäude weiter als 150 m zu offen geführten Trasse entfernt (Neuanlage)	<b>Mittel</b> betroffene Siedlungsflächen und Gebäude im Einflussraum von 75-150 m zur Trasse	<b>Hoch</b> Siedlungsflächen bzw. Gebäude im Einflussraum von 0-75 m zur Trasse	<b>Sehr hoch</b> Direkte Betroffenheit/Verlust von aktuellen Siedlungs- flächen und Gebäude im Grünland mit voll- ständigem Verlust der Siedlungs- und Nutzungsfunktion
Bewertung des Bestands <b>Sensibilität</b>	<b>Gering</b> Bestehende Einzelobjekte ohne Wohnaufenthalt; Grünlandwidmungen	vernachlässigbar	vernachlässigbar	vernachlässigbar	gering
	<b>Mittel</b> Grünlandwidmungen wie Sportflächen udgl.	Sehr gering	Gering	Mittel	Hoch
	<b>Hoch</b> bewohnte Objekte und Gehöftgruppen außerhalb eines geschlossenen Siedlungsverbandes	Gering	Mittel	Hoch	Sehr Hoch
	<b>Sehr hoch</b> Größere, geschlossene Bauland- gebiete, Gehöft- bzw. Objektgruppen im Siedlungsverband	Mittel	Hoch	Sehr Hoch	Sehr Hoch +

*Beispiel der Ermittlung der Eingriffserheblichkeit aus dem Sachbereich Siedlungsschutz im Zuge der Korridoruntersuchung B147.*

# Korridoruntersuchung: Variantenbewertung und -vergleich

Tagesordnung

Projektteam

Methodik

Verkehrsunter-  
suchung

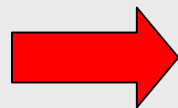
Raumunter-  
suchung

weitere  
Vorgehensweise

Allfälliges

## Eingriffserheblichkeiten Varianten Umfahrung Uttendorf

Trassenab- schnitte	Variante	Wasser	Forst	Natur	Siedlung	Lärm	Gesamt
<b>Abschnitt Uttendorf</b>	<b>BU-1b</b>	hoch	gering	mittel	sehr hoch	sehr hoch	sehr hoch
	<b>BU-1c</b>	hoch	mittel	sehr hoch	hoch	hoch	sehr hoch
	<b>BU-1d</b>	hoch	gering	hoch	hoch	hoch	hoch
	<b>BU-1e</b>	hoch	gering	hoch	hoch	hoch	hoch
	<b>BU-2b</b>	hoch	sehr hoch	sehr hoch	hoch	sehr hoch	sehr hoch



**BU-2b, BU-1b und BU-1c ausscheiden  
Korridor für BU-1d und BU-1e sichern**

*Beispiel eines Variantenvergleichs aller Fachbereiche im Zuge der Korridoruntersuchung B147.*



# Korridoruntersuchung: Trassenempfehlung und -sicherung

Tagesordnung

Projektteam

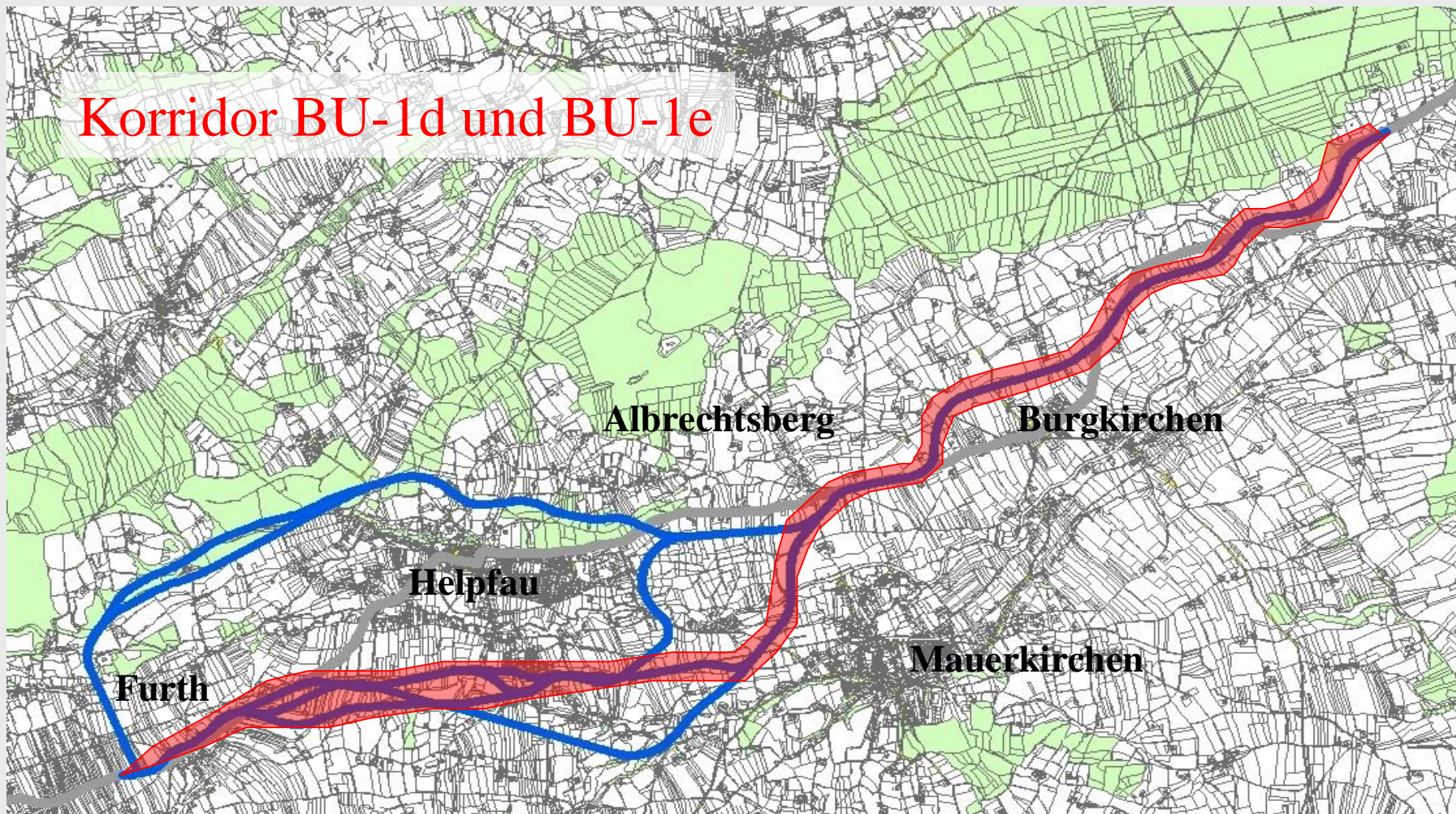
Methodik

Verkehrsunter-  
suchung

Raumunter-  
suchung

weitere  
Vorgehensweise

Allfälliges



*Flächensicherung durch ein Raumordnungsprogramm nach Abschluss der Korridoruntersuchung anhand eines Beispiels aus der Korridoruntersuchung B147.*

# Verkehrsuntersuchung Frankenmarkt

Tagesordnung

Projektteam

Methodik

Verkehrsunter-  
suchung

Raumunter-  
suchung

weitere  
Vorgehensweise

Allfälliges

## **Querschnittszählungen**

2004 – 2008 (B1)

Freitag, 2. Mai 2008 (L1283, B1)

## **Kennzeichenverfolgung**

Dienstag, 1. Juli 2008

Aufbauend auf den Ergebnissen der Verkehrszählung und der Berechnung der Verlagerungseffekte erfolgt die Abgrenzung des Untersuchungsraumes



# Verkehrsuntersuchung Frankenmarkt

Tagesordnung

Projektteam

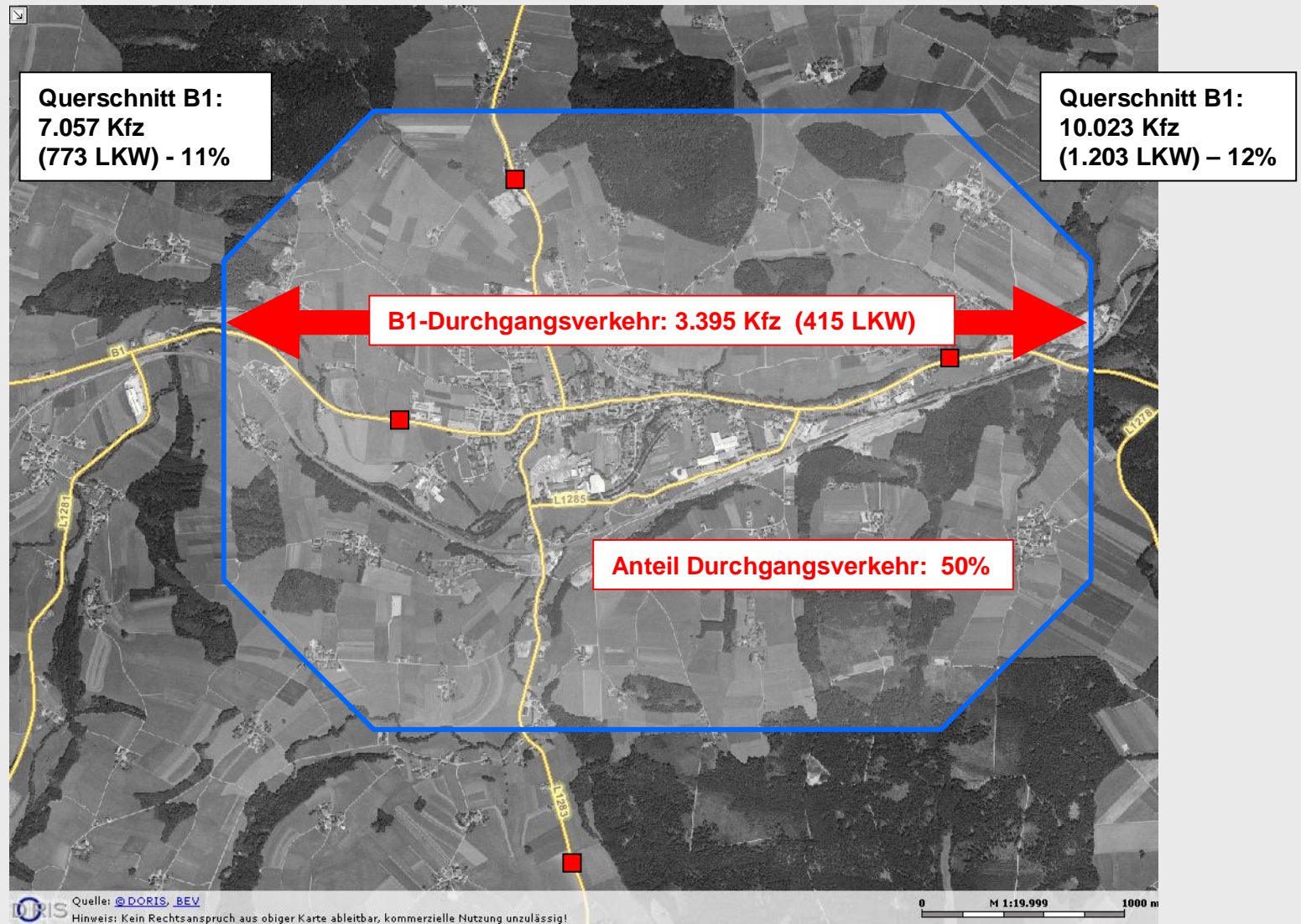
Methodik

Verkehrsuntersuchung

Raumuntersuchung

weitere Vorgehensweise

Allfälliges



# Raumuntersuchung Frankenmarkt (Gesamt)

Tagesordnung

Projektteam

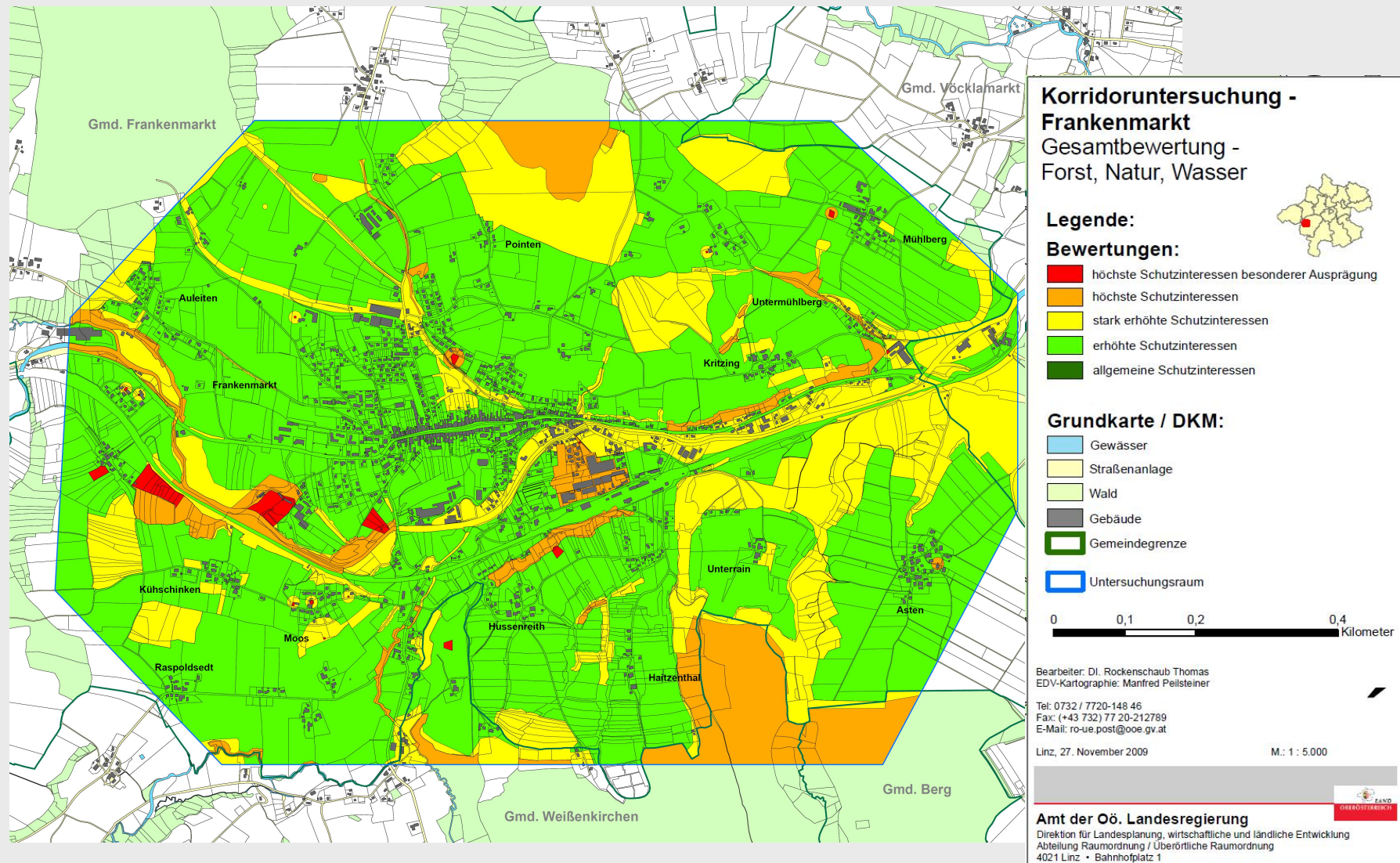
Methodik

Verkehrsuntersuchung

Raumuntersuchung

weitere Vorgehensweise

Allfälliges





# Raumuntersuchung Frankenmarkt (Forst)

Tagesordnung

Projektteam

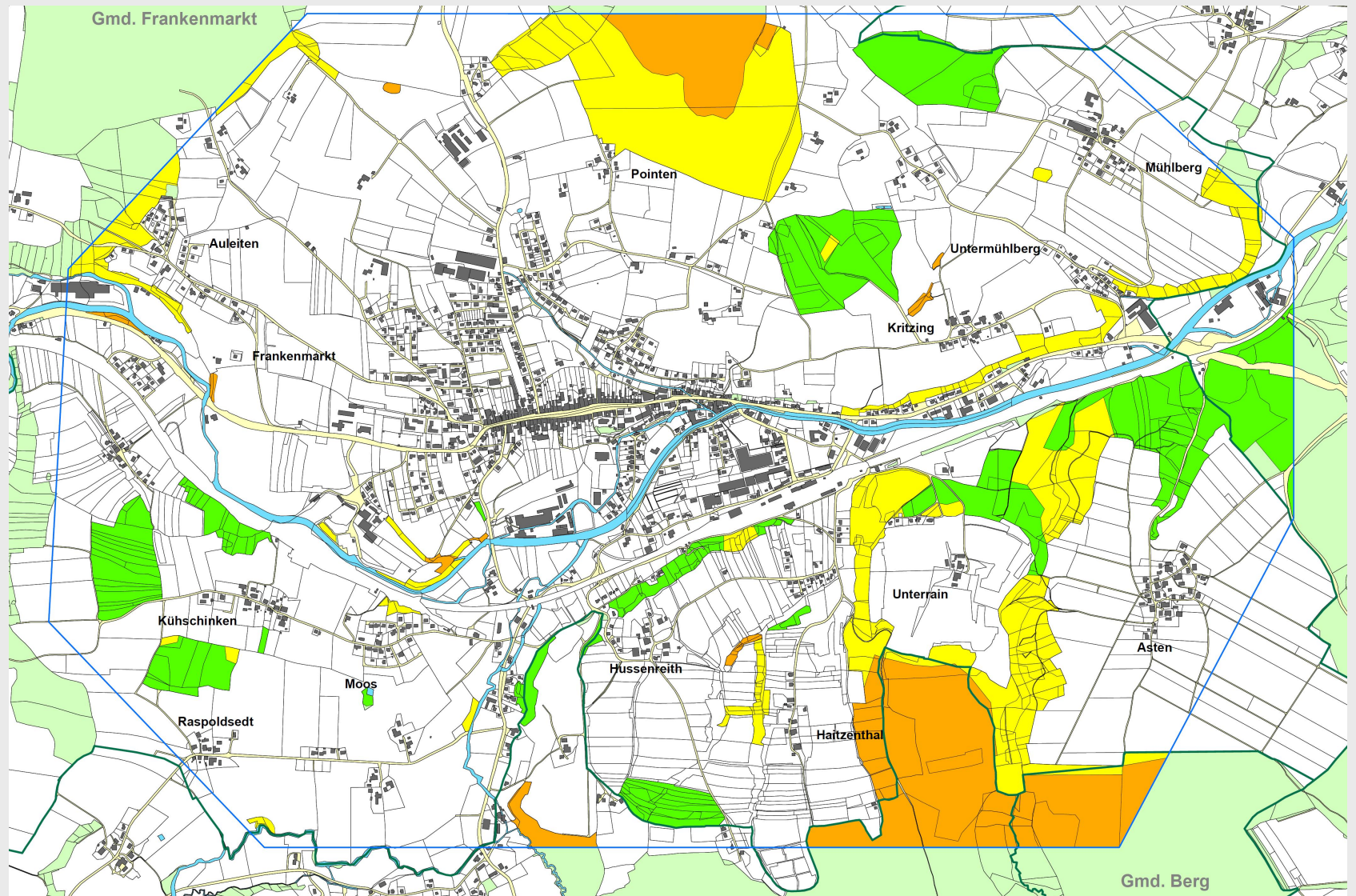
Methodik

Verkehrsuntersuchung

Raumuntersuchung

weitere Vorgehensweise

Allfälliges





# Raumuntersuchung Frankenmarkt (Naturschutz)

Tagesordnung

Projektteam

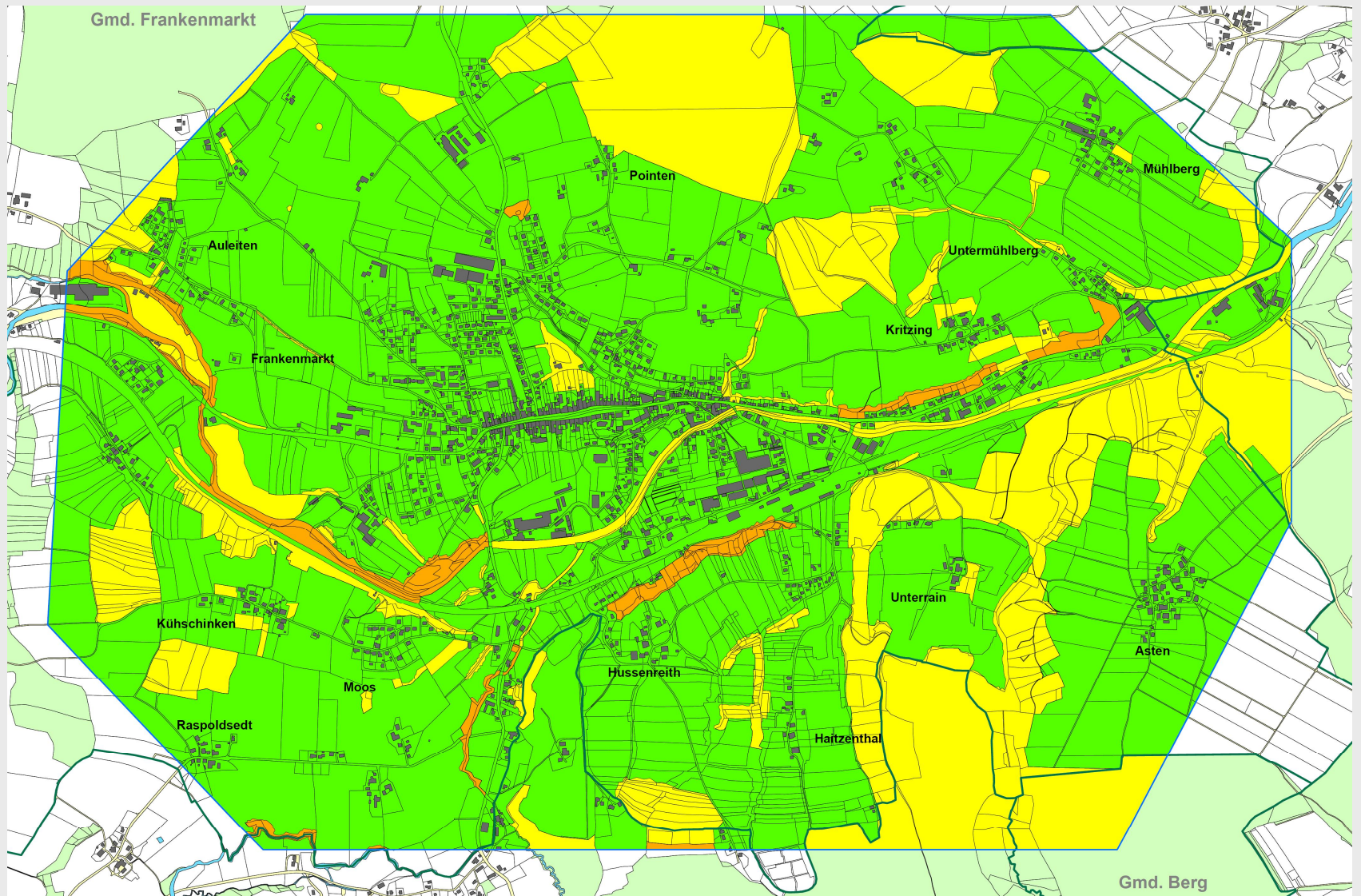
Methodik

Verkehrsuntersuchung

Raumuntersuchung

weitere Vorgehensweise

Allfälliges





# Raumuntersuchung Frankenmarkt (Grundwasser)

Tagesordnung

Projektteam

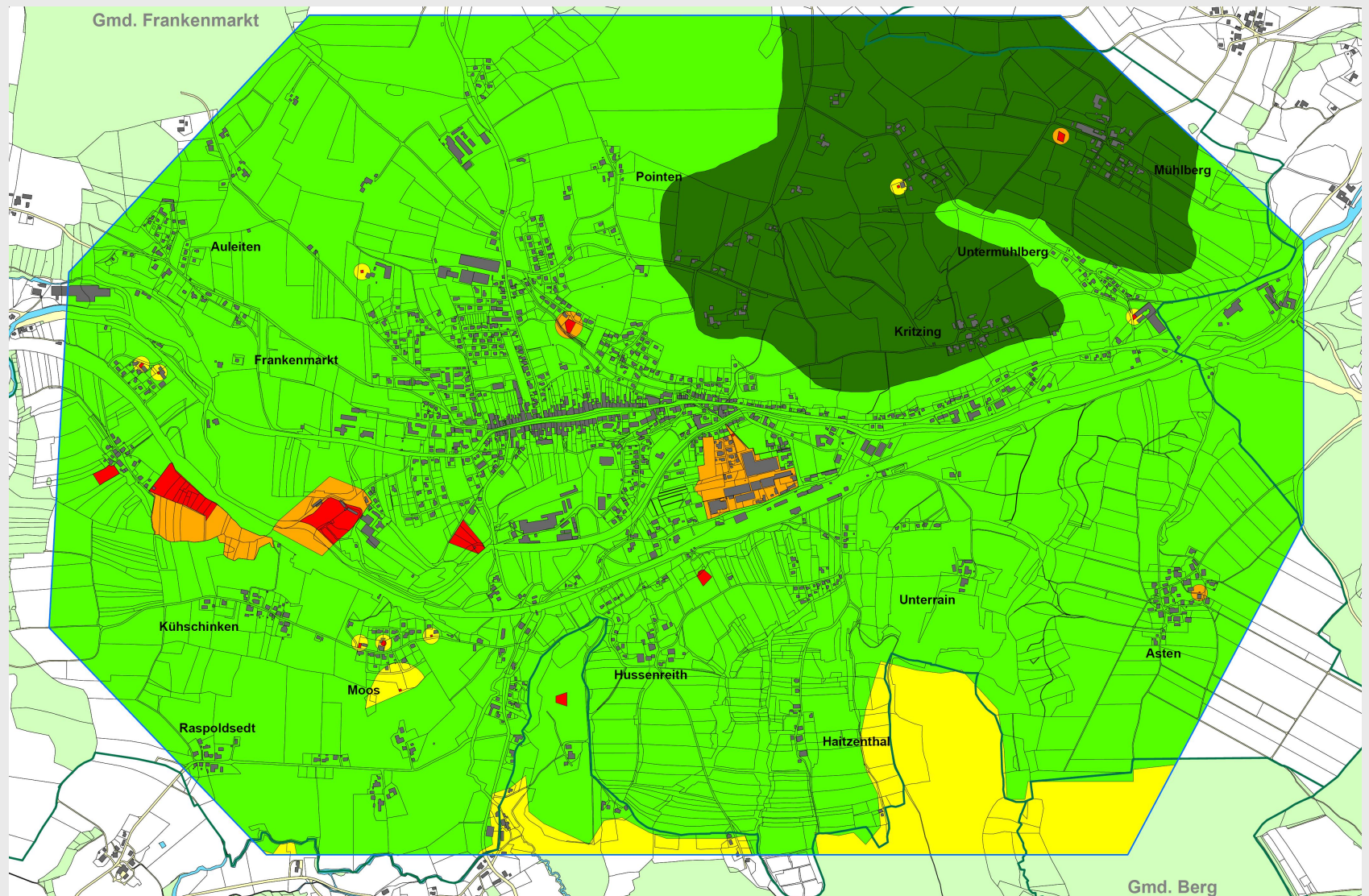
Methodik

Verkehrsuntersuchung

Raumuntersuchung

weitere Vorgehensweise

Allfälliges





# Raumuntersuchung Frankenmarkt (Oberflächenwasser)

Tagesordnung

Projektteam

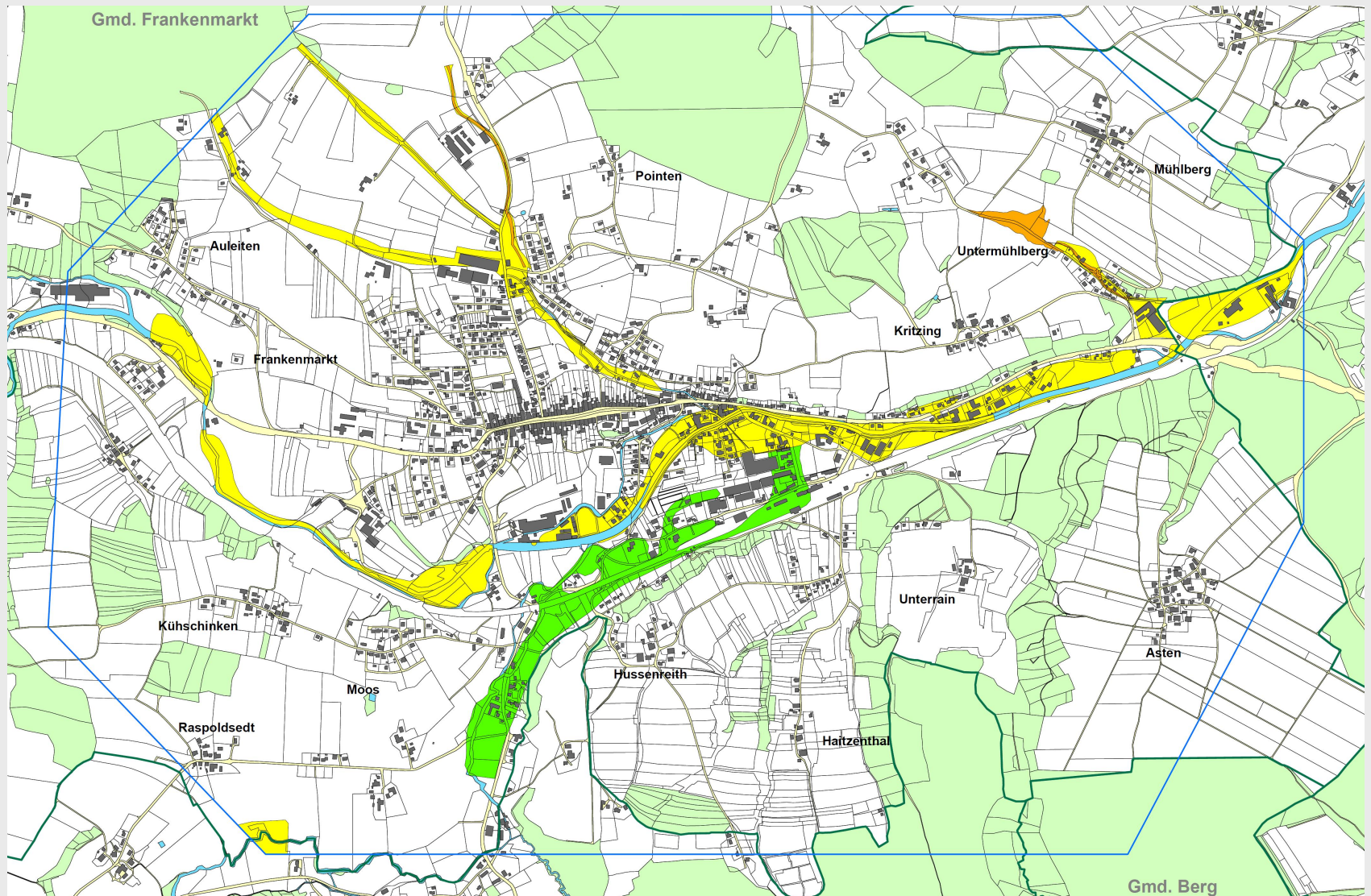
Methodik

Verkehrsuntersuchung

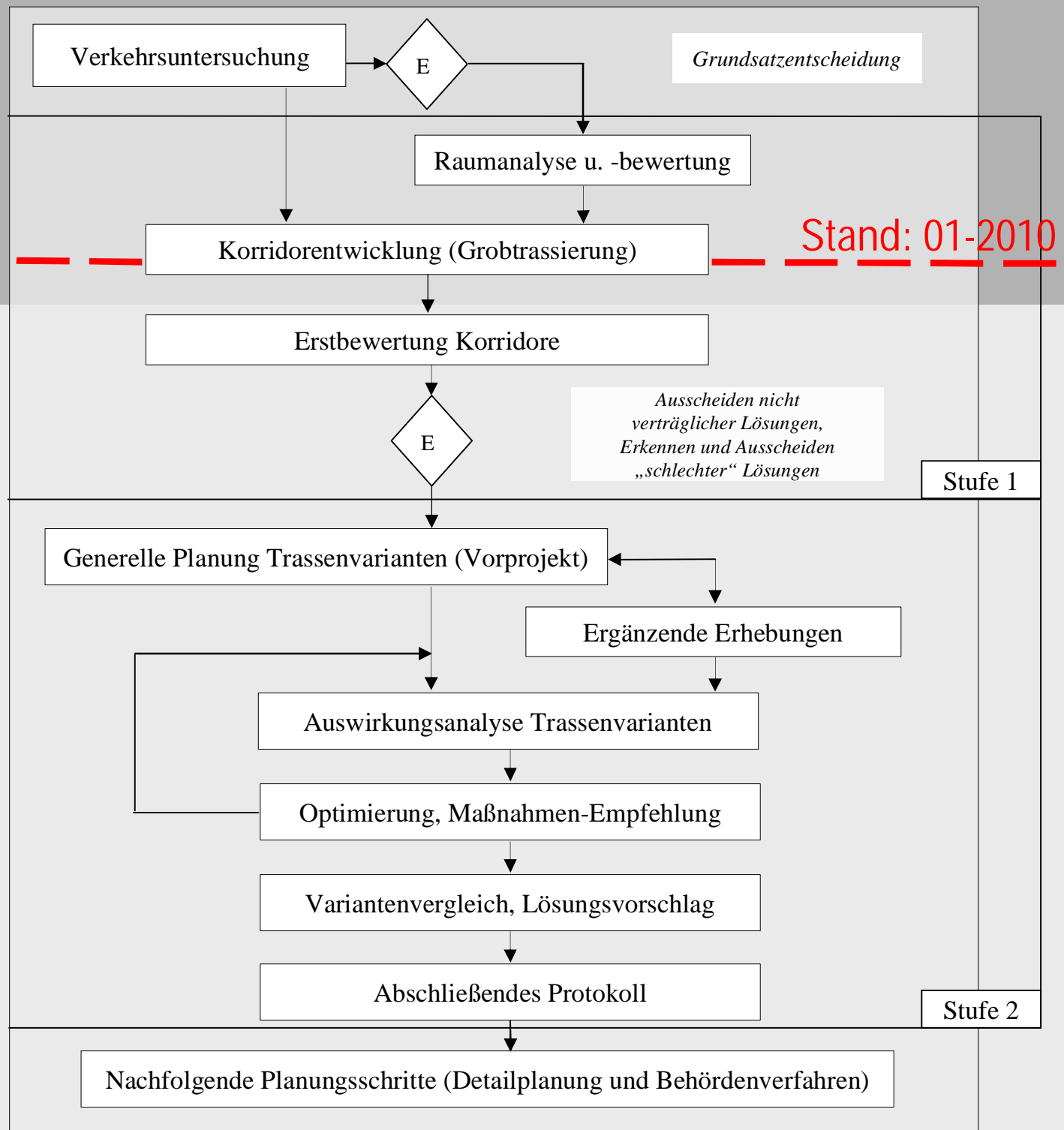
Raumuntersuchung

weitere Vorgehensweise

Allfälliges



# Status quo



Tagesordnung

Projektteam

Methodik

Verkehrsuntersuchung

Raumuntersuchung

weitere Vorgehensweise

Allfälliges



# Korridorentwicklung Frankenmarkt

Tagesordnung

Projektteam

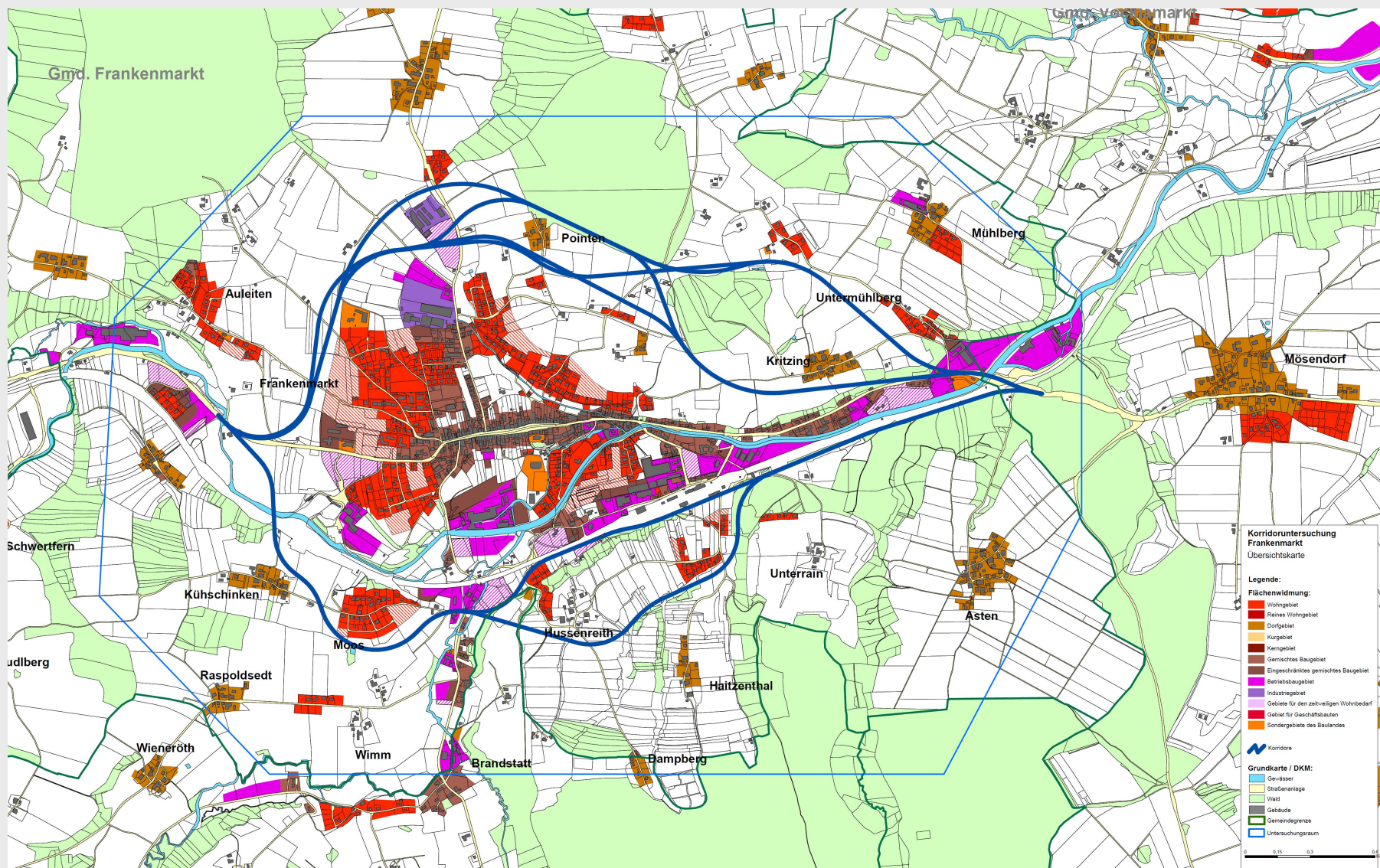
Methodik

Verkehrsunter-  
suchung

Raumunter-  
suchung

weitere  
Vorgehensweise

Allfälliges



# weitere Vorgehensweise

Tagesordnung

Projektteam

Methodik

Verkehrsunter-  
suchung

Raumunter-  
suchung

weitere  
Vorgehensweise

Allfälliges

- Zusammensetzung der begleitenden Arbeitsgruppe
- Öffentlichkeitsarbeit
- Präsentation Korridorerstbewertung
- ...